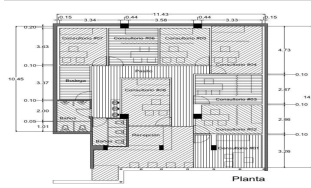
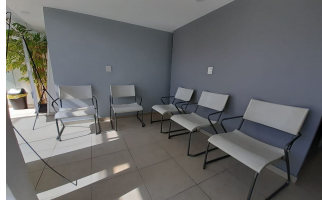


CONSULTORIOS (5453)

\$ 7,000.00 MXN (precio sujeto a cambios)



Descripción

Consultorios disponibles: Ideal para masajes, terapia, nutrición. Ubicados en 1ER NIVEL, comparten recepción y baños. POCOS ESPACIOS DISPONIBLES. Cerca de Paque Naucalli a pocos metros de Periférico y Lomas Verdes. Consultorio 5: 10.02m2 Renta \$7,000 Consultorio 4: 14.00 m2 Renta \$8,500 Consultorio 2: 10.13m2 con toma de agua privada Renta \$7,500

Especificaciones

Construcción:

Baños:

Número de pisos: