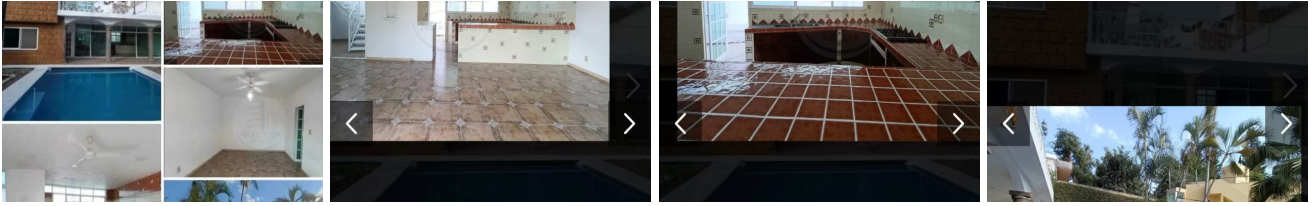


CASA EN CONDOMINIO, COL. LOMAS DE CORTÉS (5188)

\$ 2,995,000.00 MXN (precio sujeto a cambios)



Descripción

Casa en Venta Al Norte de Cuernavaca, con Alberca y Acceso Controlado

Zona Residencial, con excelente conexión a toda la ciudad y fácil acceso a la autopista.

Zona segura, arbolada y tranquila.

A un minuto de supermercados, escuelas, bancos ,plazas comerciales.

A 5 minutos de la paloma de la paz

Construida en dos niveles

Primer nivel : 2 recamaras con baño completo (una puede ser estudio)

Sala comedor, amplia terraza , alberca ,cocina de muy buen tamaño ,área de servicio

Planta alta 2 recamaras con baño, enorme terraza con vista espectacular hacia el valle de cuernavaca, estacionamiento para 2 autos ,portón eléctrico, acceso a roof garden con jacuzzi.

Documentos en regla para cualquier esquema de compra.

Especificaciones

m² Construcción: 260

Amenidades

Alberca