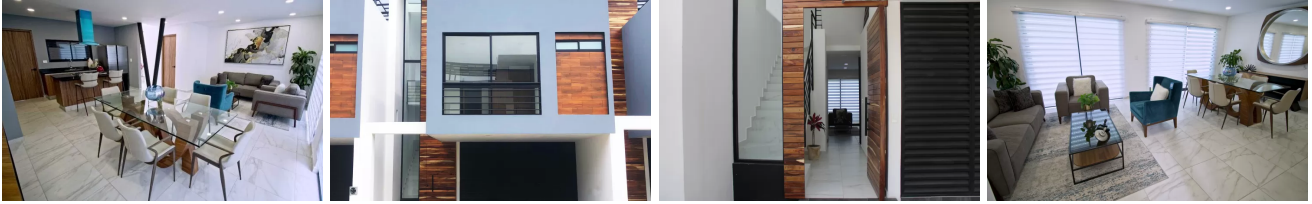


## Magnífica Venta de casas en Zona Zavaleta (3892)

Precio Desde

\$ 3,995,000.00 MXN (precio sujeto a cambios)



### Descripción

Un extraordinario fraccionamiento, casas con un diseño vanguardista y espacios altamente funcionales. Su ubicación estratégica en las inmediaciones de la Recta a Cholula y Calzada Zavaleta, garantizan una atractiva plusvalía, así como gran conectividad y cercanía a las mejores zonas de la ciudad de Puebla

Exclusivas 45 casas con espacios prácticos y funcionales para disfrutar con tu familia, hermosos acabados y excelente ubicación. Casas equipadas con clósets en recámaras y cocina.

Unidades de entrega inmediata

Planta Baja

- COCINA EQUIPADA CON ESTUFA, CAMPANA Y BARRA
- SALA/COMEDOR
- JARDÍN INTERIOR
- BAÑO DE VISITAS
- COCHERA PARA 2 AUTOS
- CUARTO DE SERVICIO
- VESTÍBULO
- CISTERNA DE 10,000 LTS

Planta Alta

- RECÁMARA PRINCIPAL CON BAÑO Y VESTIDOR
- 2 RECÁMARAS CON CLOSET
- 1 BAÑO COMPLETO
- CUARTO DE TV
- VESTÍBULO

Roof Garden

- ROOF GARDEN
- 1/2 BAÑO
- TARJA
- PERGOLA

TE OFRECEMOS ESTAS OPCIONES CREDITICIAS PARA FACILITAR LA ADQUISICIÓN

1. Fonavi total
2. Crédito subsecuente
3. Fovissste para todos
4. Bancarios
5. Recursos propios

## Especificaciones

**m<sup>2</sup> Terreno:** 130

**Recámaras:** 3

**Pisos, niveles o plantas:** 3

**m<sup>2</sup> Construcción:** 205

**Baños:** 2

**Medios Baños:** 2

## Amenidades

Fraccionamiento Cerrado, 45 Casas Exclusivas, Caseta de Vigilancia, Seguridad, Salón de usos múltiples, Área Infantil, Centros comerciales cercanos, Escuelas, Sistema de alumbrado led con energía solar, Circuito cerrado en el acceso