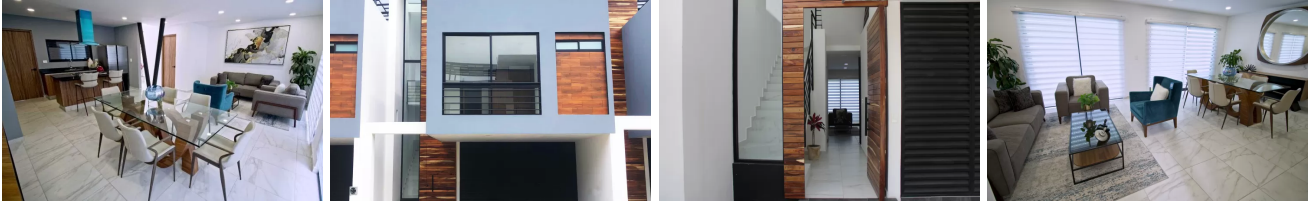


## Magnífica Venta de casas en Zona Zavaleta (3892)

Precio Desde

\$ 3,995,000.00 MXN (precio sujeto a cambios)



### Descripción

Un extraordinario fraccionamiento, casas con un diseño vanguardista y espacios altamente funcionales. Su ubicación estratégica en las inmediaciones de la Recta a Cholula y Calzada Zavaleta, garantizan una atractiva plusvalía, así como gran conectividad y cercanía a las mejores zonas de la ciudad de Puebla

Exclusivas 45 casas con espacios prácticos y funcionales para disfrutar con tu familia, hermosos acabados y excelente ubicación. Casas equipadas con clósets en recámaras y cocina.

Unidades de entrega inmediata

Planta Baja

- COCINA EQUIPADA CON ESTUFA, CAMPANA Y BARRA
- SALA/COMEDOR
- JARDÍN INTERIOR
- BAÑO DE VISITAS
- COCHERA PARA 2 AUTOS
- CUARTO DE SERVICIO
- VESTÍBULO
- CISTERNA DE 10,000 LTS

Planta Alta

- RECÁMARA PRINCIPAL CON BAÑO Y VESTIDOR
- 2 RECÁMARAS CON CLOSET
- 1 BAÑO COMPLETO
- CUARTO DE TV
- VESTÍBULO

Roof Garden

- ROOF GARDEN
- 1/2 BAÑO
- TARJA
- PERGOLA

TE OFRECEMOS ESTAS OPCIONES CREDITICIAS PARA FACILITAR LA ADQUISICIÓN

1. Fonavi total
2. Crédito subsecuente
3. Fovissste para todos
4. Bancarios
5. Recursos propios

## Especificaciones

**m<sup>2</sup> Terreno:** 130

**Recámaras:** 3

**Pisos, niveles o plantas:** 3

**m<sup>2</sup> Construcción:** 205

**Baños:** 2

**Medios Baños:** 2

## Amenidades

Fraccionamiento Cerrado, 45 Casas Exclusivas, Caseta de Vigilancia, Seguridad, Salón de usos múltiples, Área Infantil, Centros comerciales cercanos , Escuelas, Sistema de alumbrado led con energía solar, Circuito cerrado en el acceso