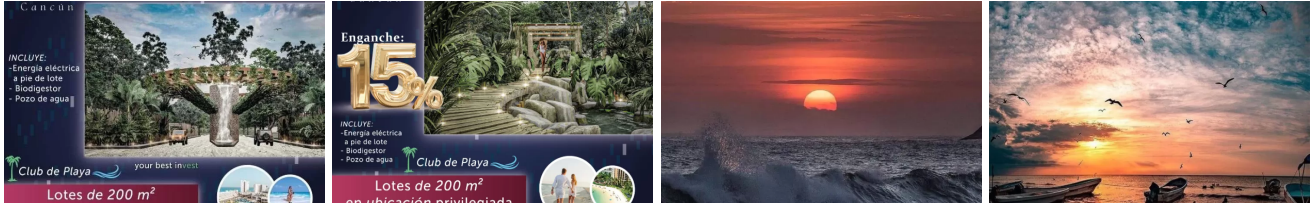


Lotes de 200 m2 (3386)

15% de enganche con Financiamiento a 36 meses sin intereses , mensualidades de \$3,069 Pesos Mexicanos
\$ 130,000.00 MXN (precio sujeto a cambios)



Descripción

Lotes Residenciales de 200 m2 con una Ubicación Privilegiada, a un costado de Boutique Ecochic Town, el Proyecto Turístico más Importante de Cancún.

Ubicación a 12 min. del Tren Maya y 15 min. del Aeropuerto.

Últimos Lotes con Precio de Preventa, cuentan con Energía Eléctrica a Pie de Lote, Biodigestor, Pozo de Agua y Club de Playa.

Precio Especial de Contado \$70,000 Pesos Mexicanos.

Especificaciones

Metros frente: 10
Seguridad 24/7: si

Metros fondo: 30
Acceso Controlado: si

m²: 300

Amenidades

Club de Playa