

Venta de terrenos de inversión Selva Maya en Sisal, Yucatán

Hunucmá Yucatán [Ver en la página]



Precio desde: \$142,500 MXN

Características:

Metros frente: 10
Metros fondo: 30
m²: 300

Precio por m²: 4700

**Terreno o Lote en
venta
Código: 2115**

Descripción

En los últimos años, Yucatán se ha convertido en uno de los estados más importantes de la República Mexicana. La seguridad es uno de los factores claves que han convertido a Yucatán en un imán para las inversiones y el turismo.

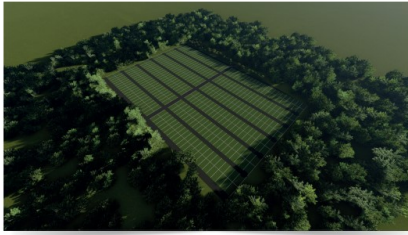
1. Mayor crecimiento económico
2. Desarrollos inmobiliarios
3. Seguridad
4. Plusvalía
5. Riqueza cultural y gastronómica
6. Atracción nacional e internacional

Selva Maya Lotes Campestres nace en el corazón de la zona poniente de Mérida en el ejido de Eknakán, una zona de gran plusvalía y crecimiento económico.

Se desarrollará en un espacio diseñado para propiciar un estilo de vida único, rodeado de naturaleza y a 15 minutos de las hermosas playas de Sisal.

FOTOS

Haz la mejor inversión
en un paraíso turístico



Lotes desde \$285 x m² con planes de financiamiento hasta 48 meses sin intereses. Pregunta por nuestros precios especiales.

