

VENTA DE MACROLOTE 10.5 HECTAREAS ZONA INDUSTRIAL

Huimilpan Querétaro [Ver en la página]



Precio desde: \$42,000,000 MXN

Características:

Hectáreas: 10
m²: 105000

Precio por m²: 400

**Terreno o Lote en
venta
Código: 4707**

Descripción

ATENCION++ ATENCION++ ATENCION+++ INVERSIONISTA, CONSTRUCTORA, PARTICULARES

OPORTUNIDAD: En venta de 10.5 HECTAREAS:

++ 105,000 M2

++ Escritura Publica y Pago predial 2023

** Con 157 m de frete a carretera

++ Terreno Plano ideal para Naves industriales, bodegas, patio de maniobras, Cedis, y se ubica a 10 minutos de la carretera Mexico Queretaro.

++ Cuenta con acceso a LUZ

++ se ubica junto a zona vocacional industrial frente al parque industrial PYME

++ 10.5 hectárea (105,000 m2)

++ Costo por M2 \$400.00 MXN

++ Inversión \$42,000,000.00 MXN (CUARENTA Y DOS MILLONES DE PESOS)

** Precio puede cambiar sin previo aviso

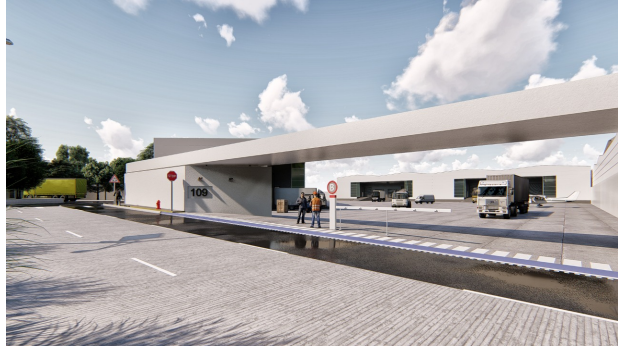
** FACILIDADES DE PAGO **

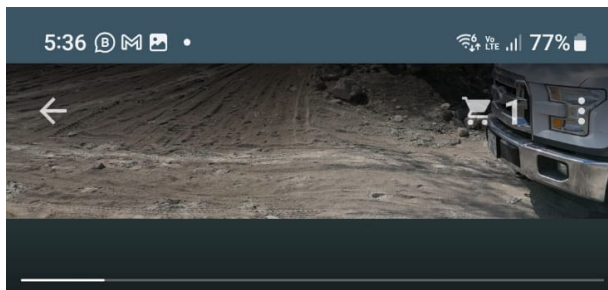
Para mayor información contáctame al 4421260558 / 4426240916

mi nombres es José Aníbal Inversionista Inmobiliario o da un clips ??

<https://wa.me/524421260558?text=HOLA%20NECESITO%20MAS%20INFORMACION%20TERRENOINDUSTRIALHUIMILPAN10.5HECSERGIO>

FOTOS





10.5 hectáreas Industriales en Los Cues Huimilpan

MXN 42,000,000.00

En Los Cues Huimilpan venta 10.5 hectáreas en \$42,000,000. de pesos, Escrituradas, con 157 mts de frente a carretera, acceso a Luz, a tan solo 10 minutos de la Carretera México Querétaro, junto a Zona con Vocación Industrial, frente al Parque Industrial PYME y a 7 minutos de la Carretera México - Querétaro. Contamos con facilidades de pago. Cuenta con ESCRITURA PÚBLICA y Predial 2023. Tenemos planes de financiamiento a 12 o 24 meses con un interés del 1% mensual IVA.

