

VENTA DE DEPARTAMENTOS EN INTERLOMAS, HACIENDA DE LAS PALMAS.

Huixquilucan Estado de México [Ver en la página]



Precio desde: \$10,660,000 MXN

Características:

Baños: 33

Piscina: si

Medios Baños: 1

m2 Área interior: 190

Seguridad 24/7: si

Auto garaje: 2

**Departamento en
venta**

Código: 4052

Descripción

En perfecto equilibrio, entre armonía visual, vanguardia arquitectónica y lujo contemporáneo, descubre el Desarrollo habitacional ANTIA, ubicado en el Corazón de Interlomas, con excelentes vías de acceso, cerca de centros comerciales como Parque Interlomas, Paseo Interlomas, CC Interlomas, Magnocentro, Pabellón Bosques, Supermercados como SAMS, FRESKO y COSTCO, cerca igualmente del club de golf Molino Viejo, Golf Bosques, Lomas Country Club, y de parques como el Parque de las Lomas.

Todos los departamentos, excepto el de 145m² (que consta de 2 recamaras), en sus diferentes metrajajes tienen 3 recamaras, 3 baños completos, baño de vista, sala, comedor, family room, cocina integral, cuarto de lavado y servicio, vestidor en recamara principal y closets en recamaras secundarias, y 2 cajones de estacionamiento. Con opción a adquirir un cajón de estacionamiento adicional y bodegas. El desarrollo tiene amenidades exclusivas, Salon de usos múltiples, Business Center, Kid's Club, Fire Place Lounge, Full Wellness Spa, Grills/BBQ área, Gym, Alberca, Outdoor jacuzzi y areas verdes. Tiene servicios e Concierge, Lobby, Motor Lobby, Seguridad 24/7, Preparación Domótica, y Mantenimiento.

PRECIOS Y METRAJES:

TIPO 1. 145M². 2 RECAMARAS. Precio \$8.592.906 a \$9.430.493

TIPO 2. 162M² a 164m². 3 RECAMARAS. Precio \$9.173.246 a \$9.430.493

TIPO 3. 190M², 262M² + 66 DE TERRAZA. 3 RECAMARAS. Precio \$10.379.697 a \$12.296.685

TIPO 4. 206M². 3 RECAMARAS. Precio \$10.960.293 a \$10.992.504

TIPO 5 236m². 3 RECAMARAS. Precio \$12.5522.690 a \$15.435.401

PRECIOS Y DISPONIBILIDAD SUJETAS A CAMBIO SIN PREVIO AVISO POR PARTE DEL DESARROLLO.

SE REQUIERE REGISTRO DEL CLIENTE.

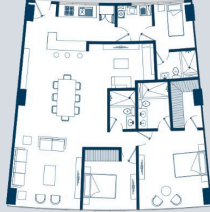
FOTOS

ANTIAGLEAM

Área total: 145.50 m²

Espacios

- Sala
- Comedor
- Barra desayunador
- Cocina completa
- Cuarto de servicio
- Cuarto de T.V.
- Área de servicio
- Recámara principal
- c/ baño completo y vestidor
- Recámara 2
- c/ baño completo y closet



Planta Conjunto



ANTIASTAR-LIT

Área total: 190.62 m²

Espacios

- Sala
- Comedor
- Barra desayunador
- Cocina completa
- Cuarto de T.V.
- Área de servicio
- Recámara principal
- c/ baño completo y vestidor
- Recámara 2
- c/ baño completo y closet
- Recámara 3
- c/ baño completo y closet



Planta Conjunto



ANTIAGLOW

Área total: 162.30 m²

Espacios

- Sala
- Comedor
- Barra desayunador
- Cocina completa
- Cuarto de servicio
- Cuarto de T.V.
- Área de servicio
- Recámara principal
- c/ baño completo y vestidor
- Recámara 2
- c/ baño completo y closet
- Recámara 3
- c/ baño completo y closet



Planta Conjunto



ANTIAGLIMMER B

Área interior: 223.06 m² Área total: 236.76 m²

Espacios

- Sala
- Comedor
- Barra desayunador
- Cocina completa
- Cuarto de servicio
- Cuarto de T.V.
- Área de servicio
- Recámara principal
- c/ baño completo y vestidor
- Recámara 2
- c/ baño completo y closet
- Recámara 3
- c/ closet
- Baño completo



Planta Conjunto



ANTIAGLIMMER A

Área interior: 222.89 m² Área exterior: 13.71 m² Área total: 236.60 m²

Espacios

- Sala
- Comedor
- Barra desayunador
- Cocina completa
- Cuarto de servicio
- Cuarto de T.V.
- Área de servicio
- Recámara principal
- c/ baño completo y vestidor
- Recámara 2
- c/ baño completo y closet
- Recámara 3
- c/ closet
- Baño completo



Planta Conjunto



ANTIALUX

Área total: 206.14 m²

Espacios

- Sala
- Comedor
- Barra desayunador
- Cocina completa
- Cuarto de servicio
- Cuarto de T.V.
- Área de servicio
- Recámara principal
- c/ baño completo y vestidor
- Recámara 2
- c/ baño completo y closet
- Recámara 3
- c/ baño completo y closet



Planta Conjunto



