

VENTA DE DEPARTAMENTO EN BOSQUES DE LAS PALMAS, INTERLOMAS

Huixquilucan Estado de México [Ver en la página]



Precio desde: \$18,437,158 MXN

Características:

Baños: 3
Recámaras: 3
Piscina: si
Medios Baños: 1
m2 Área interior: 287

m2 Área terraza: 11
Seguridad 24/7: si
Auto garaje: 3

**Departamento en
venta
Código: 3717**

Descripción

Lujosos departamentos en Bosque de las Palmas, en el sensacional desarrollo Boulevard Palmas Hills III, ubicado estratégicamente cerca de las plazas comerciales INTERLOMAS, PALMAS UNO y ALTIKA, con las nuevas vialidades como Barranca de Hueyetlaco, la Barranca 6 entre otras, cerca de escuelas de educación bilingüe como el Colegio Alive, Colegio Montessori, Cumbres International School Lomas entre otras, cerca de iglesias, restaurantes de lujo y cafés, se encuentra departamentos desde los 287.6 m² de construcción, + 11 m² de balcón, que constan de 3 recamaras, walking closets, 3.5 baños, sala, comedor, cocina, family room, antecomedor, área de lavado, cuarto de servicio con baño, balcón y 4 cajones de estacionamientos. Su precio comienza en MN\$18.437.158 y dependiendo del nivel seleccionado, el precio sube. Con excelentes amenidades, tales como: Barber Shop, BBQ Terrace, Salón de Belleza, Coworking Center, Dog Park, Gym, Jacuzzi, Kid´s Club & Garden, Pool área con alberca semiolimpica y 3 carriles de nado, Spa, y Sport Bar entre otras.

REGISTRO DEL CLIENTE: NOMBRE COMPLETO, FECHA Y HORA DE LA VISITA.

SUJETO A CAMBIOS DE PRECIO SIN PREVIO AVISO.

DISPONIBILIDAD HASTA AGOTAR LA EXISTENCIA.

FOTOS

PROYECTO 3

235.7 m²



- 3 Recámaras
- Walk in closet en recámara principal
- 3.5 Baños
- Sala
- Comedor
- Family room
- Cocina
- Antecomedor
- Cuarto de lavado
- Cuarto de servicio
- 3 Lugares de estacionamiento

*El Walk in closet de recámara principal se entrega sin el mueble de vestir.
*Elevadores con acceso directo al departamento.



PROYECTO 4

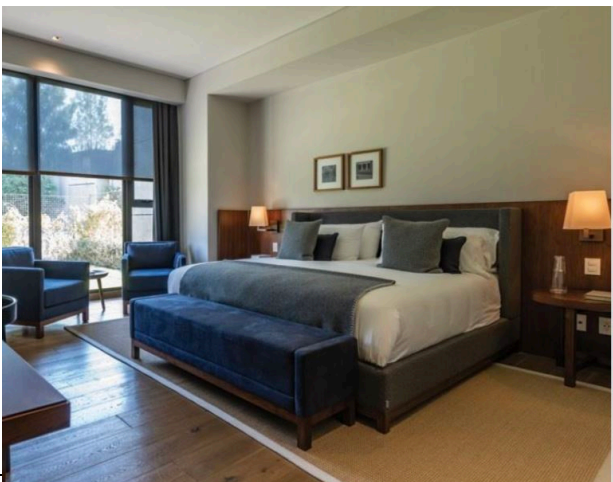
325.25 m²

Interiores 305.25 m² | Balcón 20 m²



- 3 Recámaras
- Walk in closet en recámara principal
- 3.5 Baños
- Balcón
- Sala
- Comedor
- Family room
- Cocina
- Antecomedor
- Cuarto de lavado
- Cuarto de servicio
- 4 Lugares de estacionamiento

*El Walk in closet de recámara principal se entrega sin el mueble de vestir.
*Elevadores con acceso directo al departamento.



PROIPI07

363.57 m²

Interiores 336.5 m² | Balcón 27.07 m²



- 4 Recámaras
- Walk in closet en recámara principal
- 4.5 Baños
- Balcón
- Sala
- Comedor
- Family room
- Cocina
- Antecomedor
- Cuarto de lavado
- Cuarto de servicio
- 4 Lugares de estacionamiento

¹El Walk in closet de recámara principal se entrega sin el mueble de vestidor.
²Elevadores con acceso directo al departamento.

PROIPI06A

298.6 m²

Interiores 287.6 m² | Balcón 11 m²



- 3 Recámaras
- Walk in closets
- 3.5 Baños
- Balcón
- Sala
- Comedor
- Family room
- Cocina
- Antecomedor
- Cuarto de lavado
- Cuarto de servicio
- 4 Lugares de estacionamiento

¹Los walk in closets se entregan sin el mueble de vestidor.
²Elevadores con acceso directo al departamento.

PROIPI06A

298.6 m²

Interiores 287.6 m² | Balcón 11 m²



- 3 Recámaras
- Walk in closets
- 3.5 Baños
- Balcón
- Sala
- Comedor
- Family room
- Cocina
- Antecomedor
- Cuarto de lavado
- Cuarto de servicio
- 4 Lugares de estacionamiento

¹Los walk in closets se entregan sin el mueble de vestidor.
²Elevadores con acceso directo al departamento.

