

**En venta Paraíso Lotes Residenciales en Carretera Mérida, Progreso**  
Mérida Yucatán [Ver en la página ]



**Precio desde: \$275,302 MXN**

**Características:**

---

**Metros frente: 10**  
**Metros fondo: 30**  
**m<sup>2</sup>: 300**

**Precio por m<sup>2</sup>: 4700**

**Terreno o Lote en  
venta**  
**Código: 2714**

---

## Descripción

**Paraíso Lotes Residenciales** es un conjunto habitacional de 7 terrenos residenciales

Ubicado a solo 550 metros de la carretera Mérida-Progreso.

A 13 minutos de Periferico Norte

A 14 minutos de Progreso

Practicamente cerca de todo!

Paraíso te ofrece la oportunidad de adquirir un terreno para construir a corto plazo, con precios que te aseguran la plusvalía y con facilidades de pago.

### **Lotes Residenciales desde 360 M2 desde \$ 750 x M2**

- Accesos con calles
- Servicio de electricidad a pie de lote
- Propiedad privada (escrituración inmediata)
- Delimitados con mojoneras
- Listos para Construir
- Hasta 12 meses para pagar

### **Preventa desde \$275,302.00 DE CONTADO**

\*Lote promedio. Los tamaños y costos varían.

# FOTOS



Preventa desde **\$217,009 mxn\*** de contado

Hasta **12 meses de plazo**

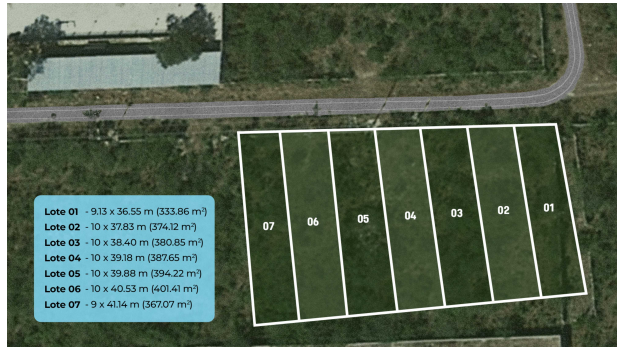
\*Lote promedio. Los tamaños y costos varían



### ¿Cuáles son las ventajas de **Paraíso Lotes Residenciales**?



- Tienen como fin el uso residencial
- Ubicación Privilegiada
- No es un lote de inversión. La plusvalía se gana desde la compra
- Cuentan con accesos físicos y características para poder construir de inmediato
- Terrenos más grandes que en fraccionamientos.
- Sin cuotas de condominio
- Precio accesible con facilidades de pago
- Inversión altamente rentable y segura



### Lotes Residenciales desde **333m<sup>2</sup>**

Desde **\$650 x m<sup>2</sup>**



- Accesos con calles
- Servicio de electricidad a pie de lote
- Propiedad privada (escrituración inmediata)
- Delimitados con mojoneras
- Listos para construir
- Hasta 12 meses para pagar

