

## EN VENTA OFICINA EN PASEO COUNTRY DOWNTOWN PREVENTA DIC 2024

Mérida Yucatán [Ver en la página ]

  
Paseo  
Country  
Downtown

Residencial · Comercial · Corporativo

MÉRIDA | YUCATÁN | MÉXICO



**Precio desde: \$1,487,629 MXN**

## Descripción

Paseo Country Downtown ofrece un ambiente de lifestyle rodeado de áreas verdes, paisajismo, actividades diarias y mucho más...

Paseo Country Downtown brinda a sus residentes la experiencia única e inigualable del Territorio Country, al fusionar en un solo entorno un núcleo central, una zona de comercios, espacios corporativos de oficinas, la mejor universidad del sureste, el colegio privado bilingüe más importante de la región, residencias para estudiantes y exclusivas privadas. Todo alrededor de un parque ecológico protegido y un ambiente de lifestyle rodeado de áreas verdes paisajismo. Actividades diarias y lo más importante: A una distancia a pie.

Se enfoca en satisfacer la amplia demanda que actualmente existe por espacios de oficina en torno a nuestra creciente comunidad, ofreciendo diversas alternativas como:

- Distrito Corporativo
- 78 oficinas privadas (desde 28 m2)
- Una innovadora solución de coworking reimaginada bajo conceptos Post-Covid

Tener una oficina cerca de tu hogar brinda muchos beneficios, ya que reduces tiempos de traslado y te da la oportunidad de compartir más tiempo con la familia y amigos.

Alrededores

- Yucatán Country club
- Universidad Anáhuac
- Colegio Madison
- Country Town Center
- Privadas Residenciales de Lujo

Y más...

Torre E

Planta Baja: 14 oficinas privadas

Nivel 1: 14 oficinas privadas

Nivel 2 y 3: 14 oficinas privadas

Tipo Oficina con baño

Medidas: 6.5 m x 7.18 m promedio

Vistas: Jardín interior y Zona Norte

Balcones

Tipo Oficina sin baño

Medidas: 6.5 m x 7.18 m promedio

Vistas: Jardín interior

Estacionamiento no invasivo.

A modo de presentar una alternativa organizada y bien distribuida en cuanto a estacionamiento se refiere, se contara con 440 cajones disponibles para nuestros residentes.

- 340 cajones cubiertos en una estructura multinivel, ubicada en el terreno anexo
- 100 cajones descubiertos dentro del proyecto del lote central

Los cajones podrán ser adquiridos de manera independiente dependiendo de las necesidades de cada cliente.

Oficina No. E322-A, Torre E, Nivel 3 - EJEMPLIFICADO

Superficie: 28.67 m<sup>2</sup>

Vista: Interior Sur

Tipo Oficina sin baño

Entrega: Diciembre 2024

Nota: Pregunte por plan de pago.

\*\* Disponibilidad y precios sujetos a cambio sin previo aviso\*\*

# FOTOS

PROYECTO PASCO COUNTRY | SECTOR: URBANO

## PLANTAS TIPO Torre E

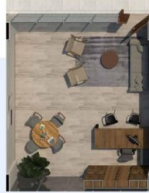
### Oficina con baño

Torre Corporativo  
**MEDIDAS:**  
6,5 m x 7,18 m promedio  
**VISTAS:**  
- JARDIN INTERIOR  
- ZONA NORTE  
**BALCONES**



### Oficina sin baño

Torre Corporativo  
**MEDIDAS:**  
6,5 m x 7,18 m promedio  
**VISTAS:**  
- JARDIN INTERIOR

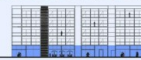


PROYECTO PASCO COUNTRY | SECTOR: URBANO

## TORRE E Corporativo

### Planta Baja

14 OFICINAS PRIVADAS



Planta Baja Ubicación en proyecto

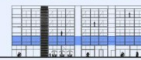
Los datos técnicos se basan en el diseño de modificación general a continuación la información que contiene de este proyecto.

PROYECTO PASCO COUNTRY | SECTOR: URBANO

## TORRE E Corporativo

### Nivel 1

14 OFICINAS PRIVADAS



Nivel 1 Ubicación en proyecto

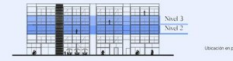
Los datos técnicos se basan en el diseño de modificación general a continuación la información que contiene de este proyecto.

PROYECTO PASCO COUNTRY | SECTOR: URBANO

## TORRE E Corporativo

### Nivel 2 y 3

14 OFICINAS PRIVADAS



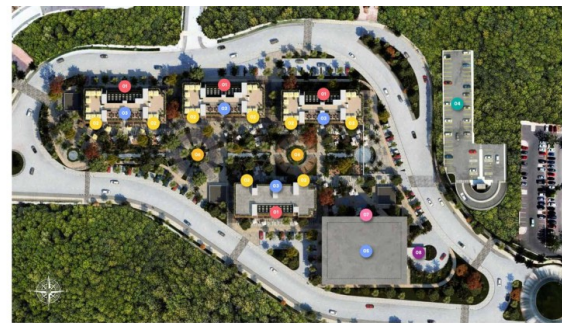
Nivel 3  
Nivel 2  
Ubicación en proyecto

Los datos técnicos se basan en el diseño de modificación general a continuación la información que contiene de este proyecto.

PROYECTO PASCO COUNTRY | SECTOR: URBANO

## TORRE E Corporativo

- Coworking
- Oficinas
- Corporativo
- Comercial



104 DEPARTAMENTOS | 43 LOCALS COMERCIALES | 28 OFICINAS CORPORATIVAS | 80 CALONES DE ESTACIONAMIENTO | 24 BODEGAS | 01 Departamentos | 02 Comercio | 03 Amoblados de interiores | 04 Oficinas | 05 Oficinas | 06 Pasadizos | 07 Jardines interiores | 08 Estacionamiento



Imagen de un aula abierta. Los alumnos trabajan en equipos de trabajo en grupos de aprendizaje y se comunican entre ellos.

