

**En venta Lotes Residenciales y Comerciales, Gran Vía Playa del Carmen**  
Playa del Carmen Quintana Roo [Ver en la página ]



BROCHURE | 12

GRANVIA.COM.MX

PDC | MX

**Precio desde: \$1,392,000 MXN**

**Características:**

m<sup>2</sup>: 300  
Seguridad 24/7: si

Acceso Controlado: si

**Terreno o Lote en  
venta  
Código: 2816**

## Descripción

Descubre un extraordinario Proyecto Urbano con más de 36,000 metros cuadrados.

Una excelente oportunidad de contemplar extensas huellas residenciales, comerciales y corporativas.

Ubicado en la Zona Diamante, sobre la carretera Playa del Carmen-Cancún. Rodeado de importantes campos de golf, fraccionamientos, urbanizaciones universidades y toda clase de servicios.

Gran Vía cuenta con:

- Dos Huellas Residenciales con lotes listos para Desarrollar.
- Dos Huellas destinadas a espacios comerciales, con las mejores amenidades
- Dos Huellas destinadas al desarrollo de espacios de oficinas y corporativos.

# FOTOS



BROCHURE 15

GRANVIA.COM.MX

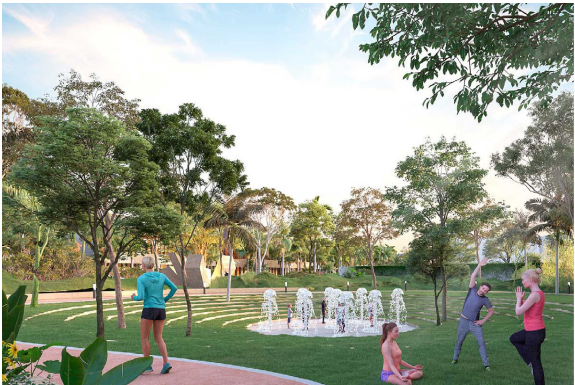
PDC MK



BROCHURE 18

GRANVIA.COM.MX

PDC MK



BROCHURE 22

GRANVIA.COM.MX

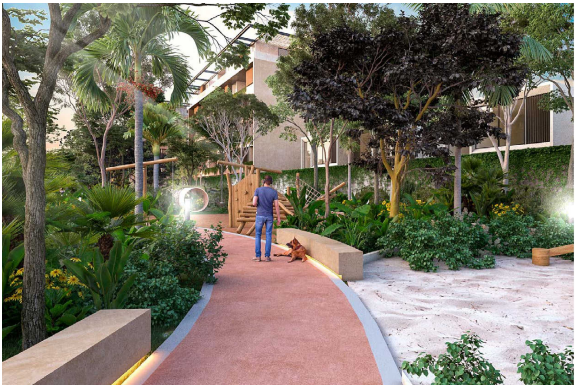
PDC MK



BROCHURE 25

GRANVIA.COM.MX

PDC MK



BROCHURE 28

GRANVIA.COM.MX

PDC MK



BROCHURE 27

GRANVIA.COM.MX

PDC MK