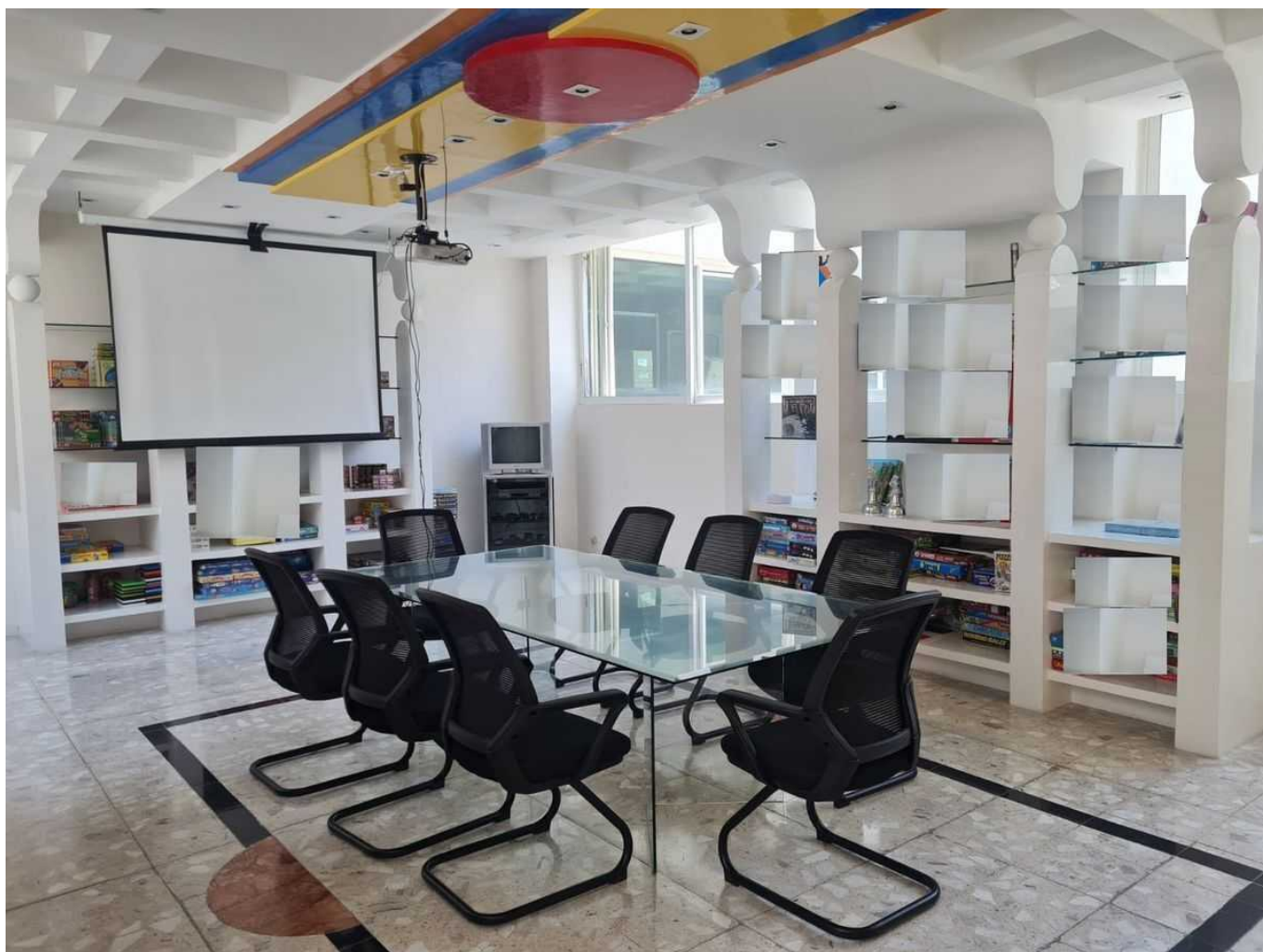


Edificio en Col. Granjas México, con oficinas y bodega industrial
Iztacalco CDMX (Ciudad de México) [Ver en la página]



Precio desde: \$38,000,000 MXN

Descripción

¡Buenas noticias! EDIFICIO CON OFICINAS Y BODEGA INDUSTRIAL ideal para el inversionista; ya que el potencial de alquiler en esta zona es inigualable.

Las oficinas comprenden el 1° y 2° nivel, cuentan con 2 salas de juntas, privados ejecutivos (dos con baño), recepción, baños para damas y caballeros en cada piso, con instalaciones de luz trifásica, con pisos de loseta cerámica en todos los pisos, vidrios tintados, cancelaría de aluminio. En excelente estado de conservación.

Las bodegas se distribuyen en tres niveles; cada una cuenta con 470 m2 aprovechables.

Todas cuentan con instalaciones eléctrica con luz trifásica, lámparas industriales, sanitarios para empleados, cubículos para dividir espacios con cancelería y cristal, área de comedor.

El último nivel la estructura de la cubierta es a base de armadura de acero con lámina pintada.

Montacargas industrial.

Además cuenta con estacionamiento en planta baja para 14 vehículos.

La estructura del edificio es a base de losa reticular y marcos de concreto armado.

El potencial de tu negocio con este inmueble es fantástico, tienes que visitarlo y explotar su capacidad.

FOTOS

