

CASAS NUEVAS

La Paz Baja California Sur [Ver en la página]

 Fraccionamiento El Palmar Calle
Tagua #146 esq. con Tataba. La Paz, B.C.S

 612 296 8307

MODELO PALMA



EL PALMAR PLUS

Precio desde: \$1,240,000 MXN

Características:

Metros Frente: 8
Metros Fondo: 17
Autos garaje: 2
Cisterna: si
m² Terreno: 140
Calentador de agua: si

Pisos, niveles o plantas: 2
Baños: 1
Recámaras: 3
m² Construcción: 86
Medios Baños: 1

Casa en venta
Código: 3586

Descripción

Prototipo: Palmas

→ incluye:

--3 RECAMARAS

--1.5 BAÑOS

--CISTERNA 2,800 LT

--TINACO 1100 LT

--BOMBA PARA CISTERNA

--BOILER

--PRECIO 1,240,000

--140 M2 DE TERRENO

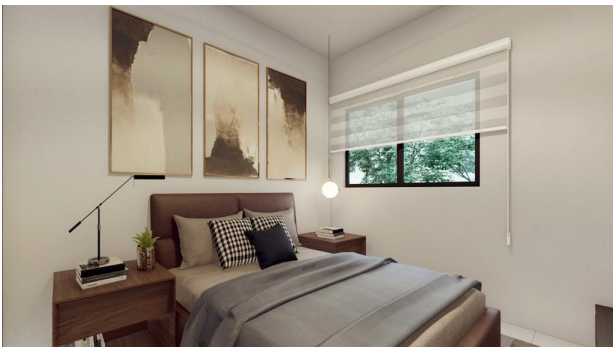
--86 M2 DE CONSTRUCCION

--MEDIAS BARDAS

--BARANDAL EN ESCALERAS

ACEPTAMOS CREDITOS INFONAVIT, FOVISSSTE Y BANCARIOS

FOTOS





TU NUEVO
HOGAR
En La Paz

A nighttime aerial photograph of a coastal city. The scene is illuminated by streetlights and building lights, creating a vibrant blue and white glow. Palm trees are scattered throughout the area, and a swimming pool is visible in the middle ground. The city is situated along a coastline with mountains in the background.

EL PALMAR PLUS #POSTALESDELAPAZ

📍 Fraccionamiento El Palmar Calle Tagua #146 esq. con Tataba. La Paz, B.C.S